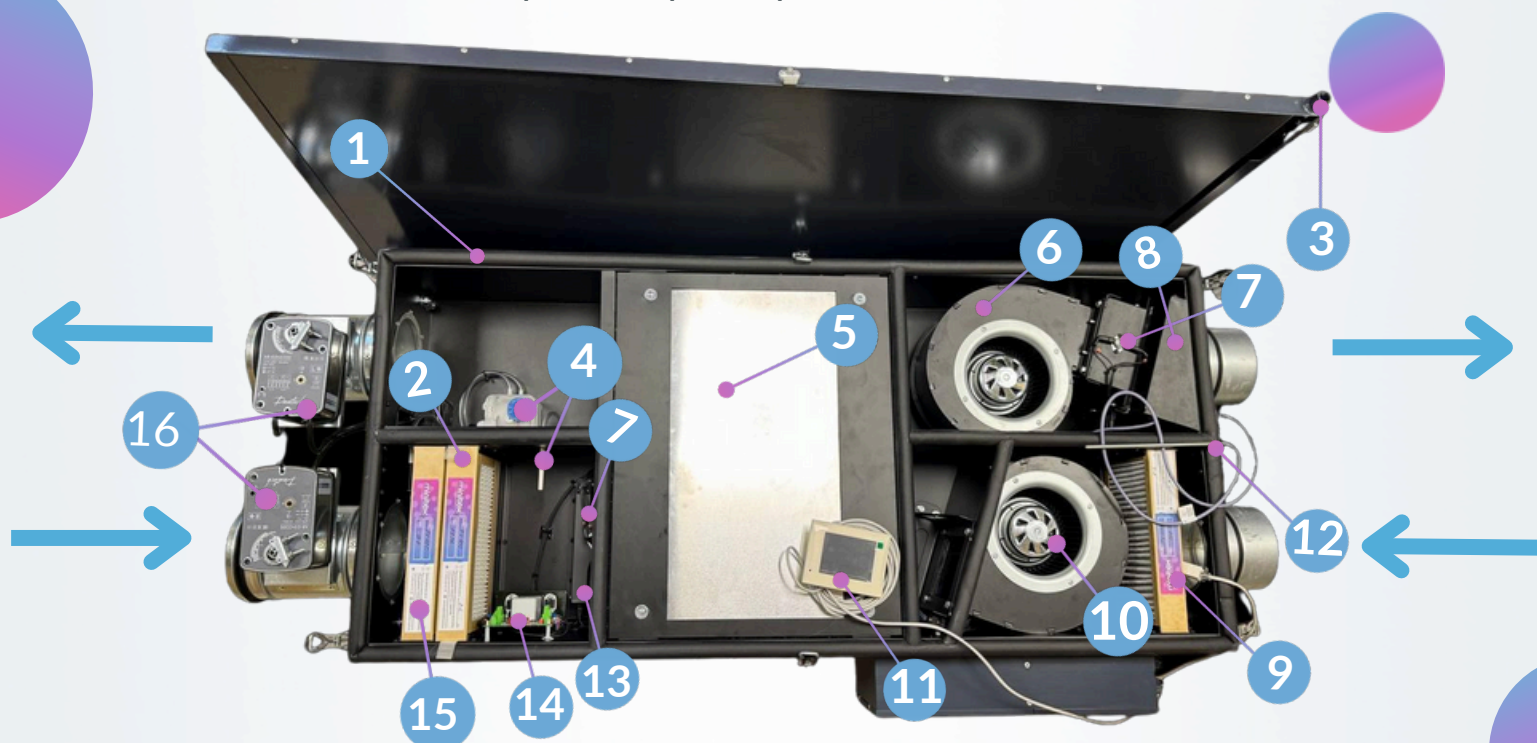


Minibox.PV.400 PREMIUM

Приточно-вытяжная установка с рекуператором до 470м³/ч.

Габаритные размеры: 1336x663x230



1. Теплошумоизолированный корпус, внутри с теплошумоизоляционным не горючим и не токсичным материалом с уплотнительными резинками
2. Температурный датчик входящего воздуха
3. Крышка так же шумоизолирована и имеет встроенный поддон для сбора и отвода конденсата.
4. Датчик загрязненности фильтра.
5. Противоточный рекуператор
6. ЕС вентилятор (приток)
7. Датчик пожарной безопасности
8. РТС нагреватель на 0,8 кВт
9. Слот с фильтром G4 (вытяжка)
10. ЕС вентилятор (вытяжка)
11. Отсек для автоматики и подключения дополнительного оборудования с гермопроводами. В комплекте цветной пульт GTC + Ethernet modul GTC
12. Температурный датчик после нагревателя.
13. РТС нагреватель на 0,8 кВт
14. Силовой модуль.
15. Слот с фильтрами G4 и Нера-11 (приток)
16. Привод с клапаном с возвратной пружиной -2 шт

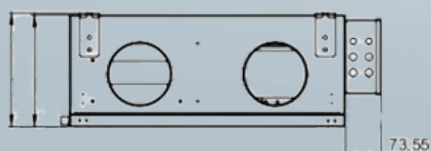
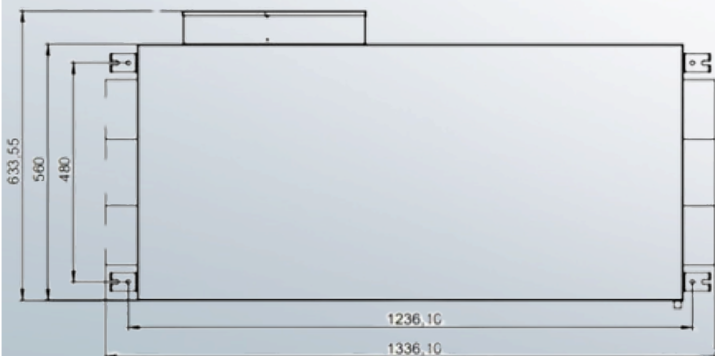
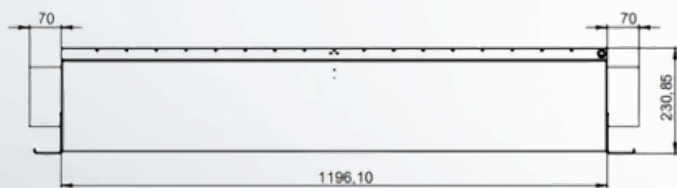
Никто не позаботится о твоём здоровье лучше, чем Minibox!



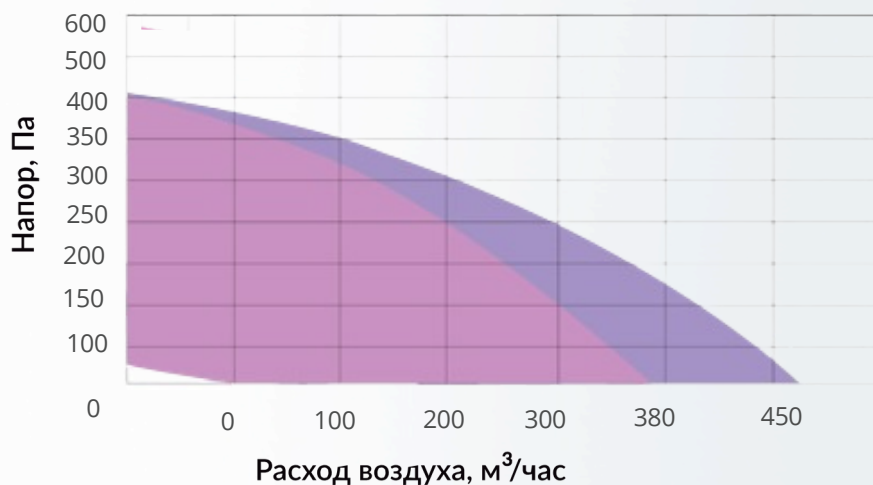
Технические данные

Тип вентилятора	ЕС
Производительность, м ³ /час	470
Уровень шума на выходе, dB	27-45
Мощность вентилятора, кВт	0,116
Электрическая мощность нагревателя, кВт	0,8-1,6
Количество скоростей	10(GTC)
Напряжение питания, В/Гц	220/50
Кабель пульта управления	УТР 2х2х0,51
Класс защиты	IP44
Размещение	Внутреннее, Горизонтальное
Вес, кг	50
Условия эксплуатации: температура наружного воздуха, С	-35..+50
Температура выходного приточного воздуха, С	+10..+30 (требуемое значение устанавливается с помощью панели управления)
Габаритные размеры, мм	1336х663х230

Габаритные размеры



Производительность



- Диапазон работы с фильтром G4
- Диапазон работы с фильтрами G4+HEPA

Монтаж:

- Потолочное размещение

Дополнительно:

- Возможно подключение датчика влажности
- Возможно подключение конденсаторного блока (ККБ)
- Возможно подключение датчика углекислого газа
- Возможна совместная работа с увлажнителем minibox ultrasonic-400

ПЛОЩАДЬ ПОМЕЩЕНИЯ ДО 65 М²*

* Из расчета высоты потолка 2,7 м и полуторакратного воздухообмена

* Максимальное значение расхода воздуха приточной установки не должно быть принято за эксплуатируемое. Рекомендуется оставлять запас, поскольку это способствует тихой работе приточной установки и снижает общую нагрузку на оборудование.

* В серии PREMIUM используется немецкий или шведский вентилятор



Telegram



Сообщество VK



YouTube-канал